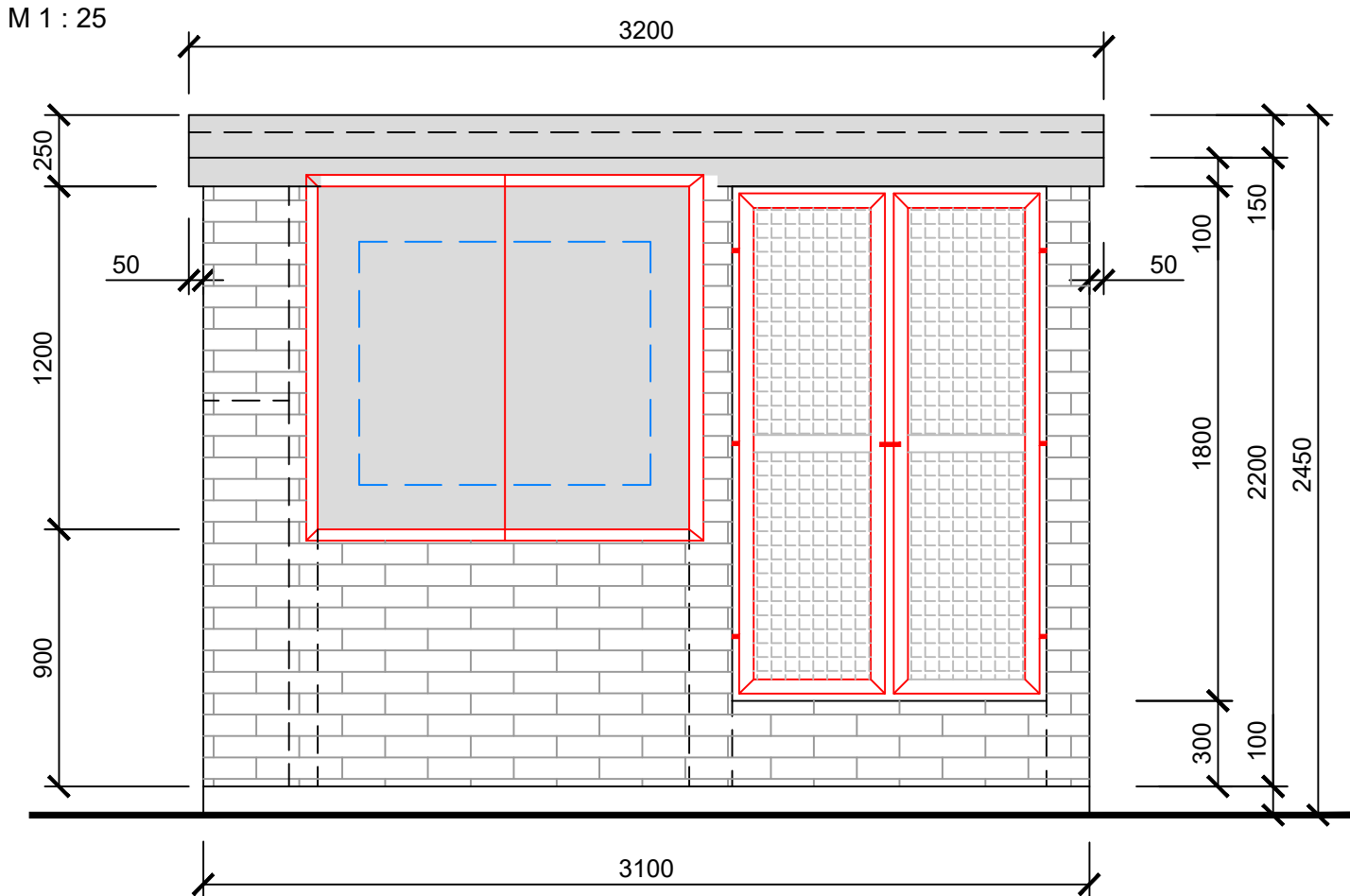
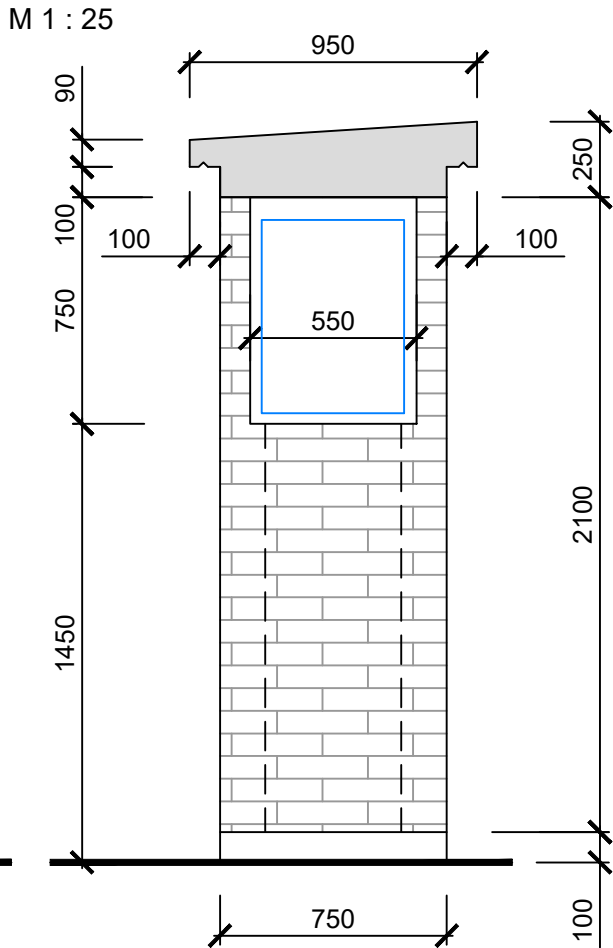


ČELNÍ POHLED - přístřešek

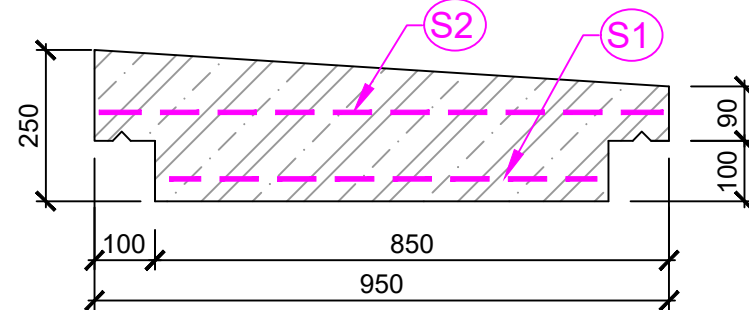


BOČNÍ POHLED - přístřešek

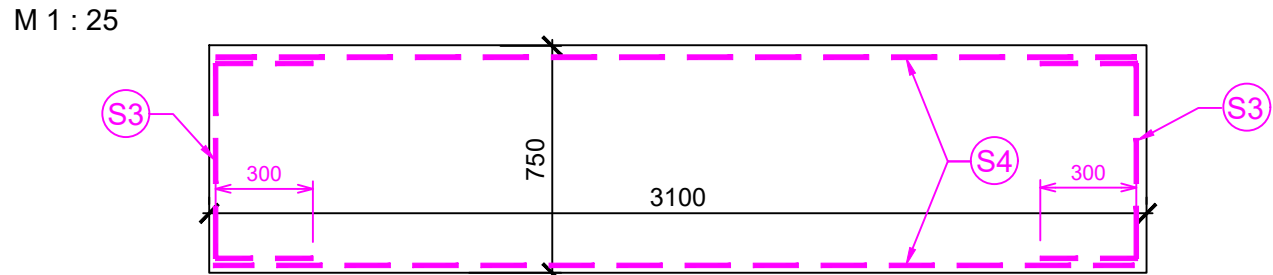


BETONOVÁ STŘÍŠKA - výztuž

BETON : C 30/37 - XC4, ČSN - EN 206-1
OCEL : 10 505 (R),
svařovaná výztužná síť
8/100*8/100 mm



ZÁKLADOVÝ BLOK PŘÍSTŘEŠKU - výztuž - půdorys



VÝPIS SÍTÍ

Položka číslo	Rozměr sítě [mm]	Plocha sítě [m²]	Jednotková hmotnost [kg/m²]	Hmotnost sítě [kg]	Ø drátu [mm]	rozteč drátů [mm]	Počet kusů	Celková hmotnost [kg]
S1	700 x 3150	2,21	7,90	17,42	8,0	100 x 100	1	17,42
S2	900 x 3150	2,84	7,90	22,40	8,0	100 x 100	1	22,40
S3	1300 x 1150	1,50	7,90	11,81	8,0	100 x 100	1	11,81
S4	3050 x 1150	3,51	7,90	27,71	8,0	100 x 100	1	27,71
Celková hmotnost [kg]								79,34
Celková hmotnost včetně 5% prostřihu [kg]								83,30

POZNÁMKA:

- VENKOVNÍ PILÍŘ BUDE PROVEDEN Z CIHEL BÍLÝCH 290/140/65 NA MALTU VÁPNOCEMENTOVOU, SPÁRA BUDE VYSPÁROVÁNA SPÁROVACÍ MALTOU
- PILÍŘ BUDE ZASTŘEŠEN BETONOVÝM PREFABRIKÁTEM
- STŘECHA BUDE TVOŘENA POPLASTOVANÝM PLECHEM BARVY ŠEDÉ
- NIKA PRO ELEKTROMĚROVÝ ROZVADĚČ BUDE REALIZOVÁNA V ZÁVISLOSTI NA STANOVISKU SPOLEČNOSTI ČEZ K UMÍSTĚNÍ TOHOTO ROZVADĚČE

PROJEKTOVÁ DOKUMENTACE NENAHRAZUJE DOKUMENTACI DÍLENSKOU !!!

ZMĚNA VÝKRESU:

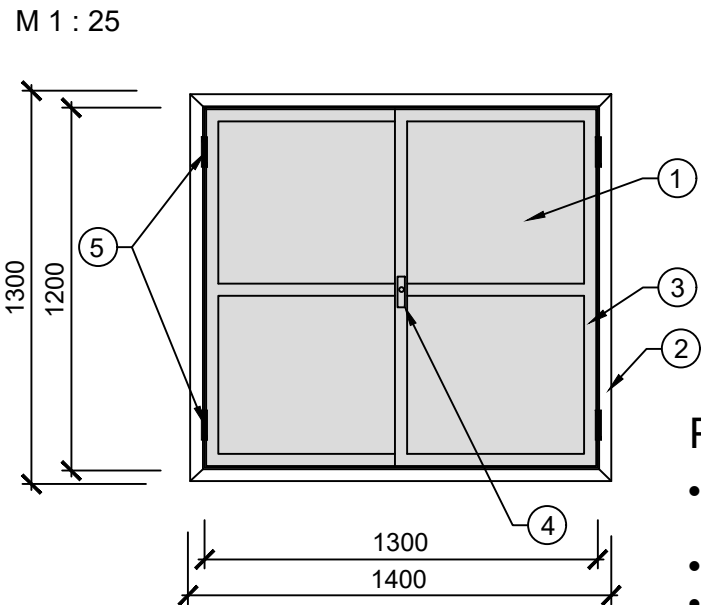
Č. ZMĚNY	PŘEDMĚT ZMĚNY	ZMĚNU PROVEDL	PODPIS	DATUM ZMĚNY

D.1 DOKUMENTACE STAVEBNÍHO NEBO INŽENÝRSKÉHO OBJEKTU

709 00 OSTRAVA - Výstavní 2224/8
TEL:(+420) 596 633 836 FAX: (+420) 596 633 689
(+420) 596 664 111 E-MAIL: koneko@koneko.cz

Investor:	Statutární město Opava		Hlavní inženýr projektu: Ing. Sergej Gorbunov	
Akce:	Komárov a Suché Lazce - splašková kanalizace		Zodp. projektant: Ing. Roman Kaleta	
Objekt:	SO 05 Čerpací stanice ČS 3 Suché Lazce	Název přílohy:	Nadzemní část ČS3	
Zakázkové číslo:	3420/DPS-2020	Číslo přílohy:	D.1.5 - b.3	Stupeň:
Archivní číslo:	3420_01	Měřítko:	1 : 25	Datum:
TENTO VÝKRES A JEHO PŘÍLOHY JSOU NAŠÍM DUŠEVNÍM VLASTNICTVÍM, NESMÍ BYT BEZ NAŠEHO PŘEDCHOZÍHO PÍSEMNÉHO SOUHLASU KOPÍROVÁNY, ROZMNOŽOVÁNY ANI ZPŘÍSTUPNĚNY JINÝM OSOBÁM NEBO FIRMÁM				

DVÍŘKA ROZVADĚČE 1300*1200 mm - schéma



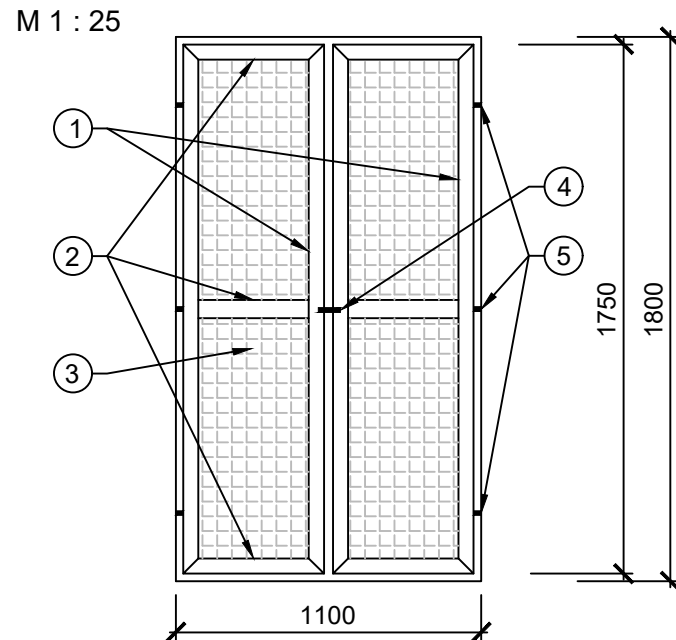
POZNÁMKA:

- VENKOVNÍ NOSNÝ RÁM BUDE UCHYCEN DO ZDIVA POMOCÍ MECHANICKÝCH KOTEV
- OTEVÍRAVÁ DVÍŘKA BUDOU UZAMYKATELNÁ NA KLÍČ
- OCELOVÉ PRVKY BUDOU POZINKOVANÉ

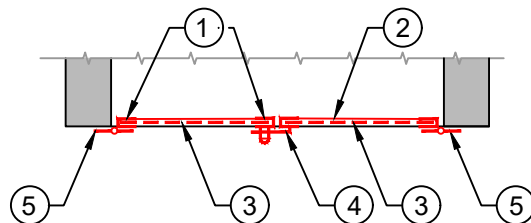
VÝPIS MATERIÁLU pro dvířka rozvaděče

POL.	POPIS PRVKŮ	ROZMĚR 1ks mm (mm²)	ks	ROZMĚR POL. m (m²)	JEDN. HM. kg/m (kg/m²)	HMOTN. POL. (kg)
1	POZINKOVANÝ PLECH TL. 1 mm	1560000	1	1,560	7,850	12,25
2	POZINKOVANÝ VNĚJŠÍ RÁM Z PROFILŮ L 50/50/5 mm	5000	1	5,000	3,770	18,85
3	POZINKOVANÝ VNITŘNÍ RÁM S VÝZTUHOU Z PROFILŮ 40/40/5	8700	1	8,700	2,970	25,84
4	ZÁMEK S KLIKOU NA KLÍČ	-	1	-	-	-
5	ZÁVĚSY	-	4	-	-	-
HMOTNOST OCELI - 1 ks					kg	56,94

DVÍŘKA BOXU FILTRU A ODVĚTRÁNÍ - schéma



Vodorovný řez



VÝPIS MATERIÁLU pro dvířka přístřešku

POL.	POPIS PRVKŮ	ROZMĚR 1ks mm (mm²)	ks	ROZMĚR POL. m (m²)	JEDN. HM. kg/m (kg/m²)	HMOTN. POL. (kg)
1	NEREZOVÝ PROFIL NA PLECHY NEREZ - TYP I 30/5 mm	1750	4	7,000	1,250	8,75
2	NEREZOVÝ PROFIL NA PLECHY NEREZ - TYP I 30/5 mm	495	6	2,970	1,250	3,71
3	NEREZOVÉ PLETIVO TAHOKOV NEREZ 43/15*1,7	1650000	1	1,650	8,000	13,20
4	VISACÍ ZÁMEK VČETNĚ PETLICE, NEREZ	-	1	-	-	-
5	ZÁVĚSY	-	6	-	-	-
HMOTNOST OCELI - 1 ks					kg	25,66